



CARACTERÍSTICAS TÉCNICAS Caractéristiques Techniques

LONGITUD DE POLIAMIDA Longueur de la polyamide	42 mm	ACRISTALAMIENTO Vitrage	Espesor máximo 70 mm Épaisseur maximale
ESPESOR MEDIO TEÓRICO Épaisseur minimal théorique	1,5 mm	PESO MÁXIMO POR HOJA Poid maximum ouvrant	160 kg
DIMENSIONES MÁXIMAS Dimensions maximales	ANCHO DE HOJA (Lt) = 1600 mm Largueur d'ouvrant Ancho mínimo de hoja (Lt) = 500 mm. Ventana 1 hoja oscilobatiente. Largueur minimal d'ouvrant (Lt) = 500 mm. Fenêtre 1 ouvrant oscillo-battant.		ALTO DE HOJA (Ht) = 2600 mm Hauteur d'ouvrant

TRANSMITANCIA TÉRMICA Transmittance thermique	$U_w \geq 0,8 \text{ W/m}^2\text{K}$	<p>Valor calculado según norma EN-ISO 10077-1 para ventana balconera de 2 hojas de 1480 x 2180 mm con vidrio triple bajo emisivo. $U_g = 0,5 \text{ W/m}^2\text{K}$ Valeur calculée selon la norme EN-ISO 10077-1 pour porte-fenêtre de 2 ouvrant de 1480 x 2180 mm avec triple vitrage à base émissivité. $U_g = 0,5 \text{ W/m}^2\text{K}$</p>
--	--------------------------------------	--

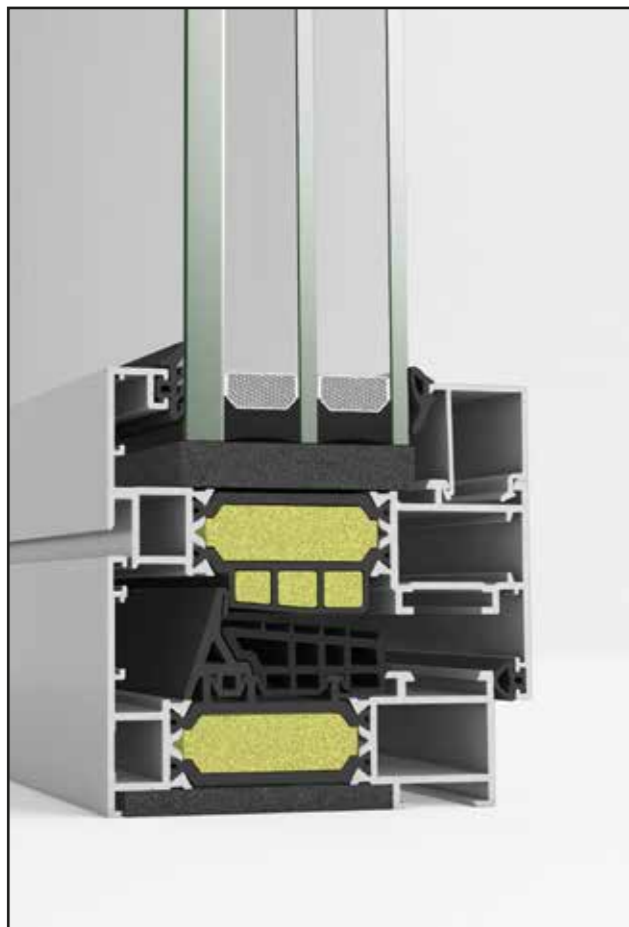
ASLAMIENTO ACÚSTICO Isolation acoustique	$R_w \leq 47 \text{ dB}$	Valor determinado de acuerdo con la norma EN-ISO 140-3 y resultado evaluado según EN-ISO 140-3 Selon l'annexe B de la norme EN-ISO 140-3 et EN-ISO 140-3
---	--------------------------	---

PERMEABILIDAD AL AIRE Perméabilité à l'air	CLASE 1	CLASE 2	CLASE 3	CLASE 4	UNE-EN 12207						
ESTANQUIDAD AL AGUA Étanchéité à l'eau	1A	2A	3A	4A	5A	6A	7A	8A	9A	E2100	UNE-EN 12208
RESISTENCIA AL VIENTO Résistance au vent	C1	C2	C3	C4	C5	UNE-EN 12210					

Ensayo realizado sobre una ventana de dos hojas oscilobatientes de 1230 x 1480 mm.
Essai réalisé sur une fenêtre deux ouvrants oscillo - battant de 1230 x 1480 mm.

APERTURAS Ouvertures	APERTURA INTERIOR Ouverture intérieure PRACTICABLE OSCILOBATIENTE À la française Oscillo - battant ABATIBLE À Soufflet	APERTURA EXTERIOR Ouverture extérieure PRACTICABLE À la française PROYECTANTE À l'italienne
-------------------------	---	--

ACABADOS Finitions	POSIBILIDAD BICOLOR - EFECTO MADERA - LACADO COLORES - ANODIZADO Possibilité bicolore - Effet bois - Laquage couleurs - Anodisé
-----------------------	--

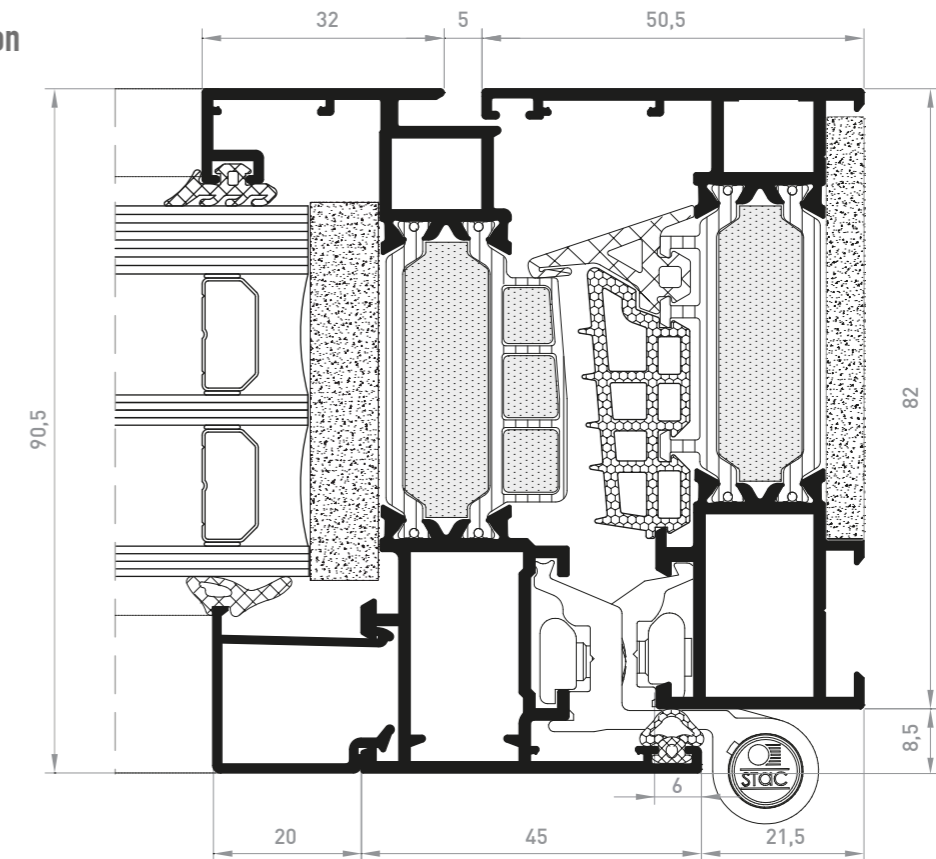


STRUGAL S82RP

- Marco de 82 mm.
- Hoja de 90,5 mm.
- Canal europeo o Canal 16.
- Marcos para mercado nacional y francés.
- Estética de líneas rectas y coplanar al exterior.
- Opción de espumas de poliuretano reticulada.
- Complemento de junta central en EPDM celular.
- Aislamiento reforzado mediante poliamidas tubulares y espumas en cámaras de poliamidas.
- Dobles escuadras de inyección o extrusión tanto en marcos como hojas.
- Mismas escuadras interiores y exteriores para marcos y hojas.
- Paso de bisagra de 5 mm.

- Dormant de 82 mm.
- Ouvrant de 90,5 mm.
- Canal européen ou Canal 16.
- Dormants pour le marché national et français.
- Esthétique de lignes droites et coplanaire à l'extérieur.
- Option de mousses de polyuréthane réticulée.
- Complément de joint central en EPDM cellulaire.
- Isolation renforcée à l'aide de polyamides tubulaires et mousses en chambres de polyamide.
- Doubles équerres d'injection ou d'extrusion tant sur les dormants que les ouvrants.
- Mêmes équerres intérieures et extérieures pour dormants et ouvrants.
- Passage de charnière de 5 mm.

SECCIÓN Section



Escala 1:1