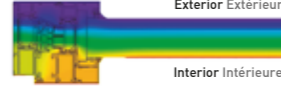




CARACTERÍSTICAS TÉCNICAS Caractéristiques Techniques

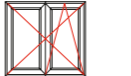
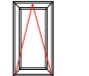
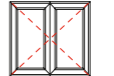
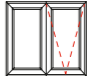
LONGITUD DE POLIAMIDA Longueur de la polyamide	34 mm	ACRISTALAMIENTO Vitrage	Espesor máximo 62 mm Épaisseur maximale
ESPESOR MEDIO TEÓRICO Épaisseur minimal théorique	1,5 mm	PESO MÁXIMO POR HOJA Poid maximum ouvrant	160 kg
DIMENSIONES MÁXIMAS Dimensions maximales	ANCHO DE HOJA (L) = 1500 mm Largueur d'ouvrant Ancho mínimo de hoja (L) = 450 mm. Ventana 1 hoja oscilobatiente. Largueur minimal d'ouvrant (L) = 450 mm. Fenêtre 1 ouvrant oscillo-battant.		ALTO DE HOJA (H) = 2600 mm Hauteur d'ouvrant

TRANSMITANCIA TÉRMICA Transmittance thermique	$U_w \geq 0,9 \text{ W/m}^2\text{K}$		Valor calculado según norma EN-ISO 10077-1 para ventana balconera de 2 hojas de 1480 x 2180 mm con vidrio triple bajo emisivo $U_g = 0,5 \text{ W/m}^2\text{K}$ Valeur calculée selon la norme EN-ISO 10077-1 pour porte-fenêtre de 2 ouvrants de 1480 x 2180 mm avec triple vitrage à base émissivité. $U_g = 0,5 \text{ W/m}^2\text{K}$
--	--------------------------------------	---	--

AISLAMIENTO ACÚSTICO Isolation acoustique	$R_w \leq 46 \text{ dB}$
--	--------------------------

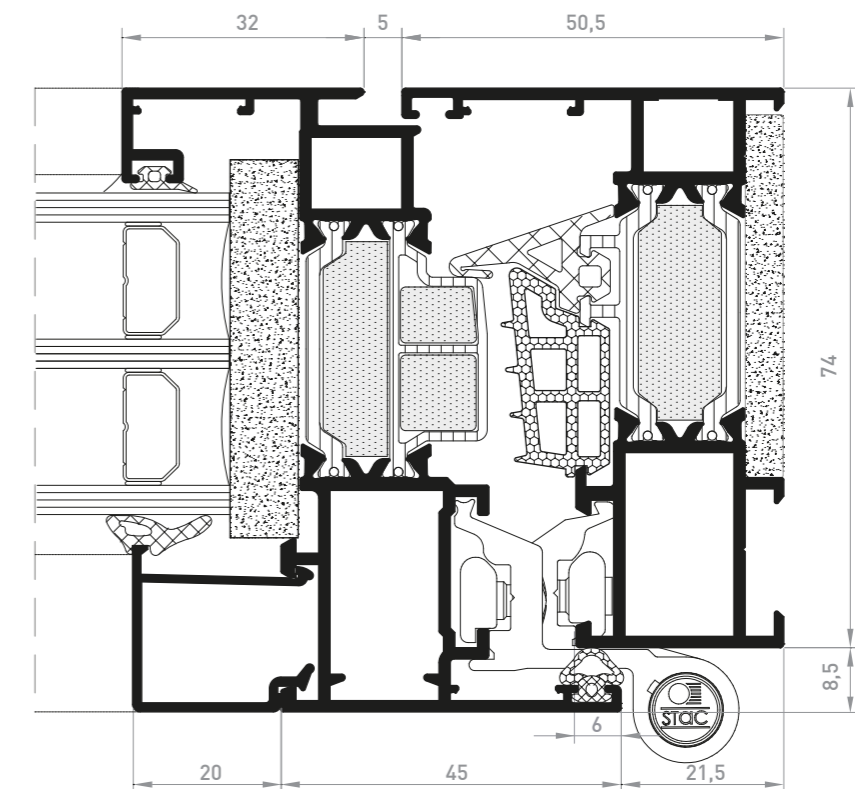
PERMEABILIDAD AL AIRE Perméabilité à l'air	CLASE 1	CLASE 2	CLASE 3	CLASE 4						
ESTANQUIDAD AL AGUA Étanchéité à l'eau	1A	2A	3A	4A	5A	6A	7A	8A	9A	E2400
RESISTENCIA AL VIENTO Résistance au vent	C1	C2	C3	C4	C5					

Ensayo realizado sobre una ventana de dos hojas oscilobatientes de 1230 x 1480 mm.
Essai réalisé sur une fenêtre de deux ouvrants oscillo - battant de 1230 x 1480 mm.

APERTURAS Ouvertures	APERTURA INTERIOR Ouverture intérieure		APERTURA EXTERIOR Ouverture extérieure	
				
	PRACTICABLE OSCILOBATIENTE À la française Oscillo - battant	ABATIBLE À Soufflet	PRACTICABLE À la française	PROYECTANTE À l'italienne

ACABADOS Finitions	POSIBILIDAD BICOLOR - EFECTO MADERA - LACADO COLORES - ANODIZADO Possibilité bicolore - Effet bois - Laquage couleurs - Anodisé
-----------------------	--

SECCIÓN Section

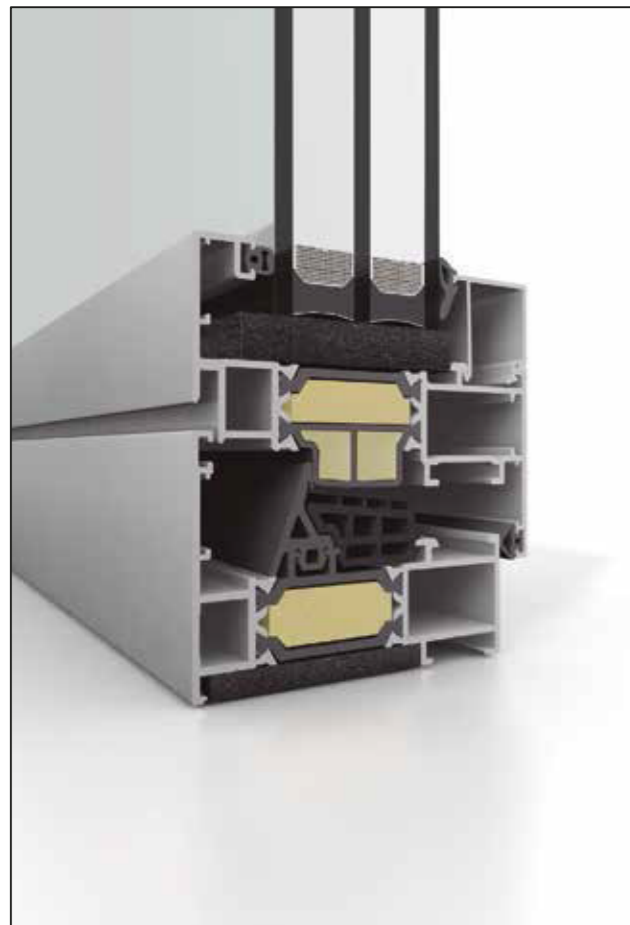


Escala 1:1

STRUGAL S74RP

- Marco de 74 mm. Hoja de 82,5 mm.
- Canal europeo o Canal 16. Posibilidad de hoja vista u oculta.
- Marcos para mercado nacional y francés.
- Estética de líneas rectas y coplanar al exterior.
- Opción de espumas de poliolefina reticulada.
- Complemento de junta central en EDPM celular.
- Aislamiento reforzado mediante poliamidas tubulares y espumas en cámaras de poliamidas.
- Dobles escuadras de inyección o extrusión tanto en marcos como hojas.
- Mismas escuadras interiores y exteriores para marcos y hojas.
- Mismos perfiles inversor, marcos y pilastras para hojas vistas y ocultas.
- Paso de bisagra de 5 mm.

- Dormant de 74 mm. Ouvrant de 82,5 mm.
- Canal européen ou Canal 16. Possibilité d'ouvrant vu ou caché.
- Dormants pour le marché national et français.
- Option de mousses de polyoléfine réticulée.
- Complément de joint central en EPDM cellulaire.
- Isolation renforcée à l'aide de polyamides tubulaires et mousses en chambres de polyamide.
- Doubles équerres d'injection ou d'extrusion tant sur les dormants que les ouvrants.
- Mêmes équerres intérieures et extérieures pour dormants et ouvrants.
- Mêmes profils de battue, dormants et pilastres pour ouvrants vus et cachés.
- Passage de charnière de 5 mm.



STRUGAL S74RP

STRUGAL S74RP